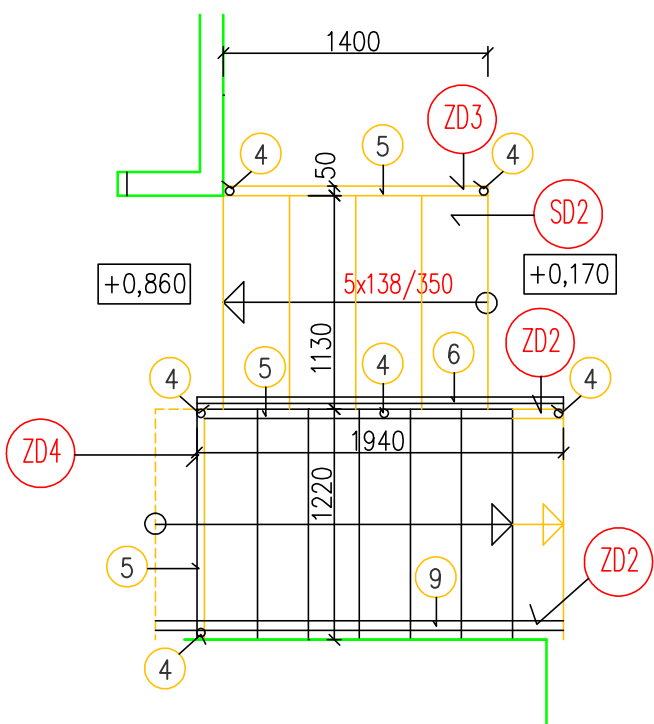
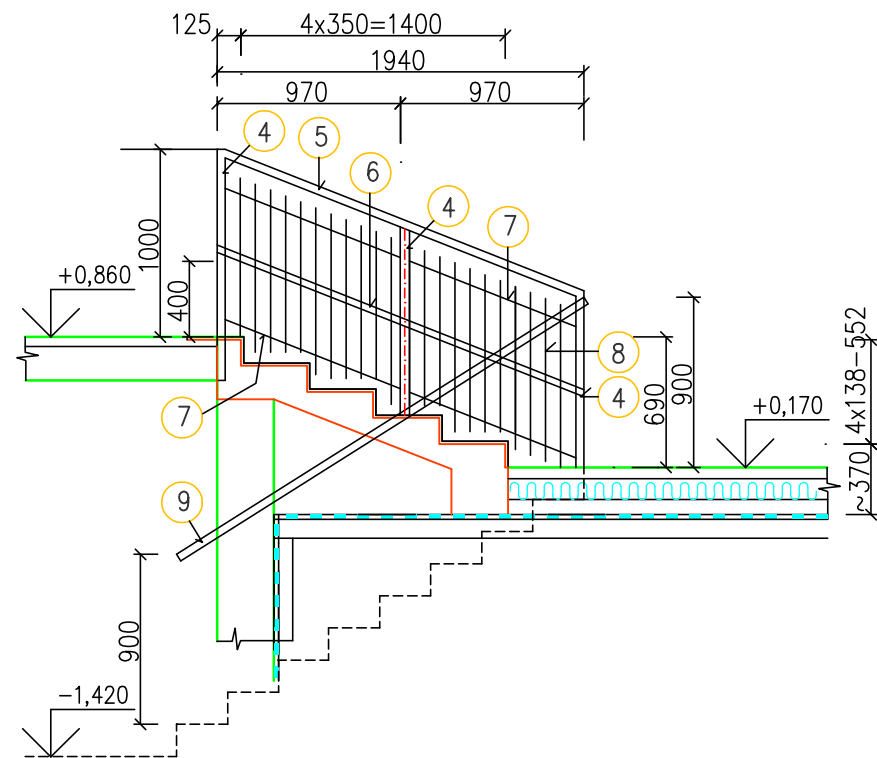


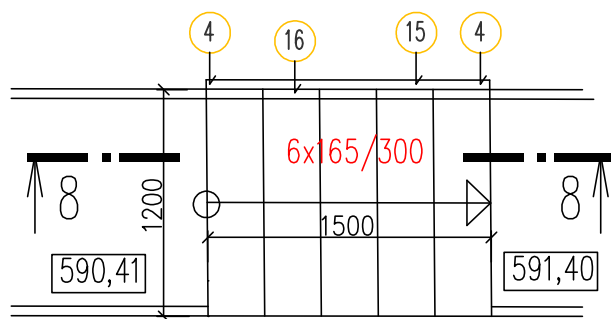
PŮDORYS



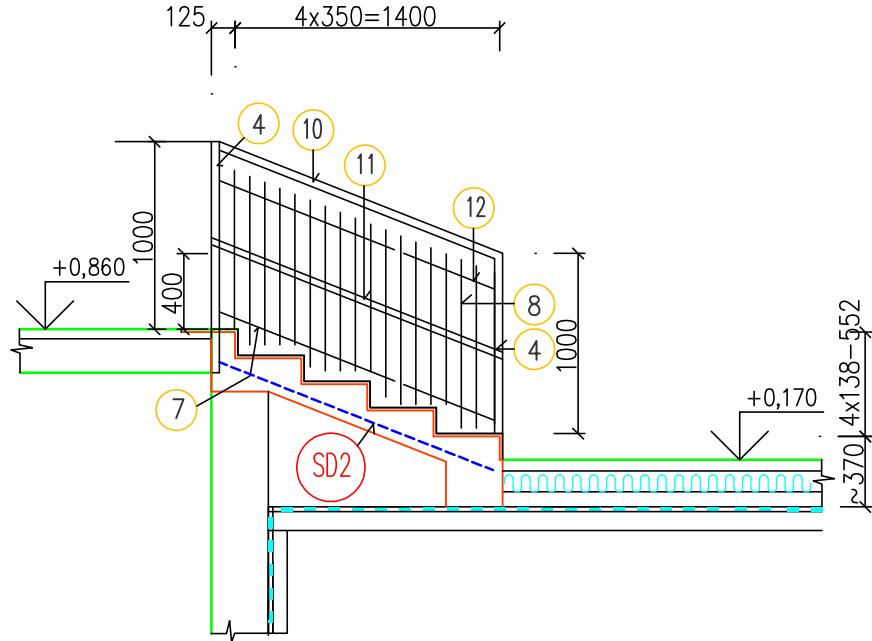
ZÁBRADLÍ ZD2



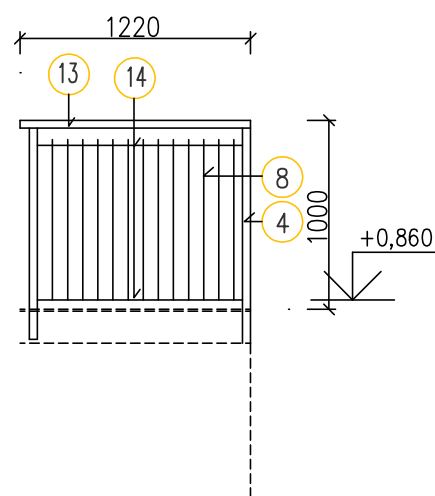
MADLO ZD5  
PŮDORYS



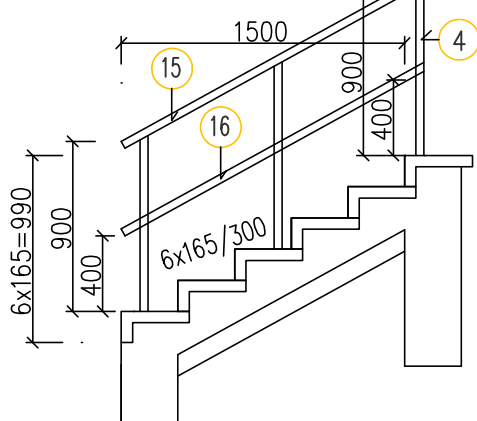
ZÁBRADLÍ ZD3 - 2x



ZÁBRADLÍ ZD4



ŘEZ 8-8



VÝPIS MATERIÁLU ZD2

PRVEK	PRŮŘEZ	DĚLKA MM	POČET	HMOTNOST KG/M	HMOTNOST KG
4	SLOUPKY Ø42,4x2	1,15	3	1,99	6,87
5	MADLO Ø42,4x2	2,10	1	1,99	4,18
6	MADLO Ø33,7x2	2,10	1	1,56	3,28
7	Ø12,0	2,00	2	0,888	3,56
8	TR.Ø10x1	0,9	21	0,27	5,10
9	MADLO Ø42,4x2	2,60	1	1,99	5,17
HMOTNOST CELKEM V KG					28,16

VÝPIS MATERIÁLU ZD3

PRVEK	PRŮŘEZ	DĚLKA MM	POČET	HMOTNOST KG/M	HMOTNOST KG
4	SLOUPKY Ø42,4x2	1,15	2	1,99	4,58
10	MADLO Ø42,4x2	1,65	1	1,99	3,28
11	MADLO Ø33,7x2	1,65	1	1,56	2,57
12	Ø12,0	1,55	2	0,888	2,75
8	TR.Ø10x1	0,9	17	0,27	4,13
HMOTNOST CELKEM V KG PRO 1 KS					17,31
HMOTNOST CELKEM V KG PRO 2 KS					34,62

VÝPIS MATERIÁLU ZD4

PRVEK	PRŮŘEZ	DĚLKA MM	POČET	HMOTNOST KG/M	HMOTNOST KG
4	SLOUPKY Ø42,4x2	1,15	2	1,99	4,58
13	MADLO Ø42,4x2	1,20	1	1,99	2,39
14	Ø12,0	1,10	2	0,888	1,96
8	TR.Ø10x1	0,9	13	0,27	3,16
HMOTNOST CELKEM V KG					12,10

VÝPIS MATERIÁLU ZD5

PRVEK	PRŮŘEZ	DĚLKA MM	POČET	HMOTNOST KG/M	HMOTNOST KG
4	SLOUPKY Ø42,4x2	1,15	3	1,99	6,87
15	MADLO Ø42,4x2	1,85	1	1,99	3,68
16	MADLO Ø33,7x2	1,80	1	1,56	2,80
HMOTNOST CELKEM V KG					13,36

ING. FRANTIŠEK KOVÁŘ, DLOUHÁ LHOTA 6, 391 55 CHÝNOV IČO 685 16 029 TEL. 739 296 032, fkovar6@seznam.cz			VYPRACOVAL  ING. FRANTIŠEK KOVÁŘ	
NÁZEV STAVBY STAVEBNÍ ÚPRAVY OBJEKTU Č.P. 80 SE ZMĚNOU UŽÍVÁNÍ, CETORAZ PARC.Č. ST.89			STAVEBNÍK : OBEC CETORAZ, CETORAZ 206 394 11 CETORAZ	
NÁZEV VÝKRESU SO 01 STAVEBNÍ ÚPRAVY OBJEKTU Č.P.80 D.1.1 ARCHITEKTONICKO – STAVEBNÍ ŘEŠENÍ ZÁBRADLÍ ZD2, ZD3, ZD4, ZD5		MĚŘÍTKO 1: 40	DATUM 03/2025	PARÉ
		DOKUMENTACE PRO PROVÁDĚNÍ STAVBY	ČÍSLO VÝKRESU D.1.1.3.20	